



Notre politique de responsabilité sociétale

Pascale Thumerelle

Directrice de la responsabilité sociétale de l'entreprise (RSE)

Présentation - 17 avril 2013

Notre contribution spécifique au développement durable

Editeur et distributeur de contenus



Permettre aux générations actuelles et futures de:

- **Satisfaire leur besoin de communiquer**
- **Nourrir leur curiosité**
- **Développer leurs talents**
- **Encourager le dialogue interculturel**

Un positionnement innovant

Nos enjeux stratégiques relèvent des droits humains



Protection et accompagnement de la jeunesse

- Convention des droits de l'enfant des Nations unies de 1989 (art. 27);
- Droits de l'enfant et principes régissant les entreprises du Pacte mondial des Nations unies, l'Unicef et Save the Children (mars 2012).



Promotion de la diversité culturelle

- Déclaration universelle des droits de l'homme de 1948 (art. 27);
- Déclaration universelle de l'Unesco sur la diversité culturelle de 2001 (art. 5);
- Convention de l'Unesco sur la protection et la promotion de la diversité des expressions culturelles de 2005 (art. 2).



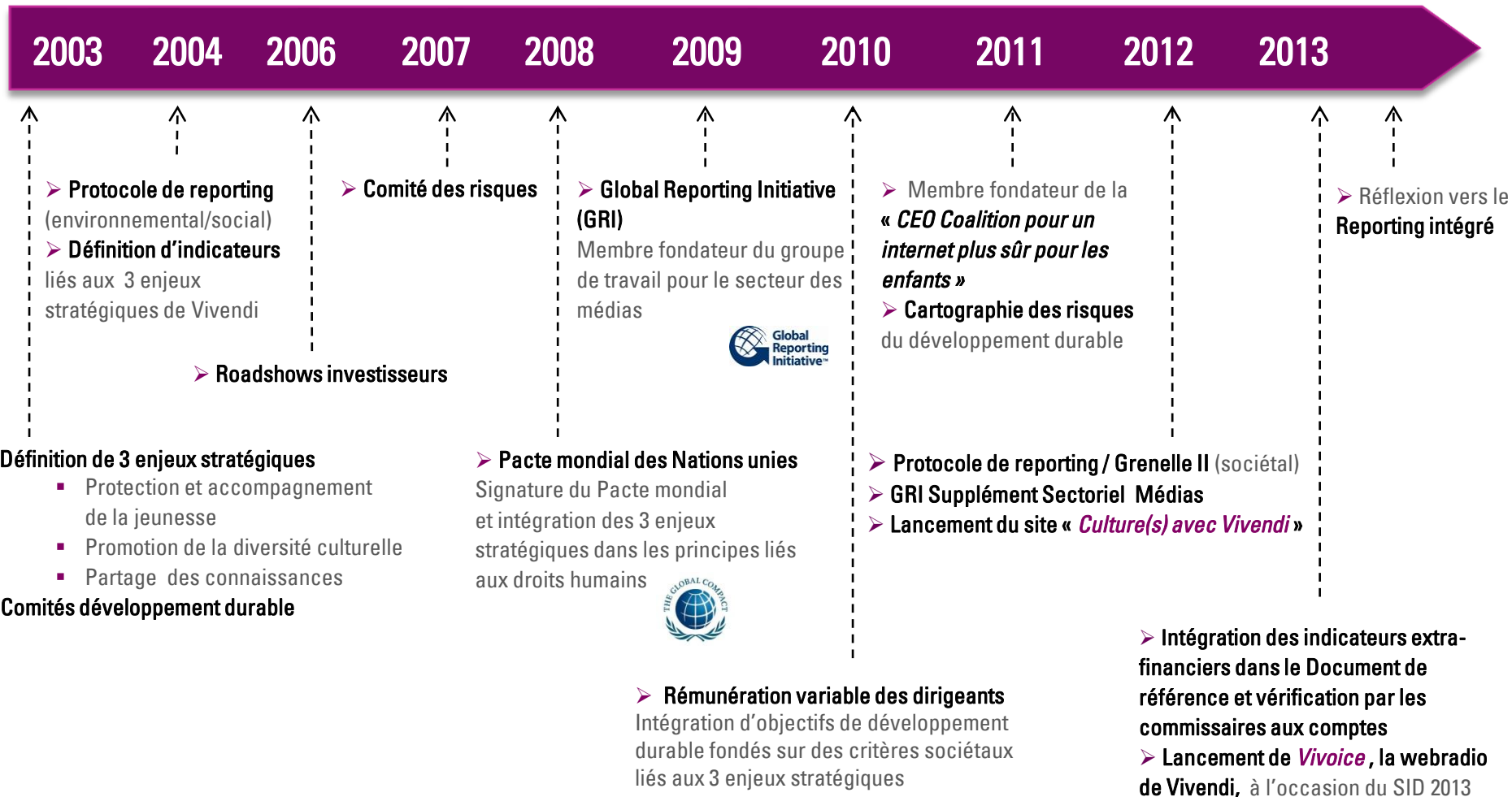
Partage des connaissances

- Charte des droits fondamentaux de l'Union européenne de 2000 (art.11) relatif à la liberté d'expression et d'information;
- Objectifs du millénaire pour le développement des Nations unies (2000).

Nos dix champs d'action prioritaires RSE



Intégration de la RSE dans la gouvernance et la stratégie



Un reporting extra-financier efficace

L'intégration d'**indicateurs** liés à nos **trois enjeux stratégiques** constitue une **démarche innovante** dans le secteur des industries culturelles et créatives

Un reporting de référence

- Satisfaisant aux exigences de l'**article 225 de la loi dite Grenelle II**;
- Intégrant le supplément sectoriel médias de la **Global Reporting Initiative (GRI)**, auquel Vivendi a activement contribué.

Des indicateurs reconnus stratégiques et matériels par les CAC

- Une vérification de 35% des indicateurs par le cabinet Ernst & Young
- Une vérification par l'un des Commissaire des indicateurs sociétaux, évalués comme pertinents et stratégiques

Des critères de développement durable inclus dans la rémunération variable des dirigeants (1/2)

■ Pionnier par le choix des critères

Vivendi est la seule entreprise du CAC 40 à intégrer des critères sociétaux de ce type :

- Protection et accompagnement de la jeunesse
- Promotion de la diversité culturelle
- Partage des connaissances

■ Une démarche exigeante

- Accompagnement par un **cabinet externe et indépendant**
- Evaluation par le **Comité stratégique** au sein du Conseil de surveillance
- **1183 cadres dirigeants** concernés (siège et filiales)
- **Objectifs atteints et dépassés** en 2012

Des critères de développement durable inclus dans la rémunération variable des dirigeants (2/2)

Exemples de critères retenus en 2012 pour chaque enjeu stratégique

➤ Protection et accompagnement de la jeunesse

- Lancement par SFR d'un service gratuit de contrôle d'accès permettant aux parents de gérer les autorisations d'accès à Internet de tous les équipements à partir de leur box
- Développement par GVT de programmes d'éducation à internet ainsi que la mise à disposition d'outils de contrôle pour les parents

➤ Promotion de la diversité culturelle

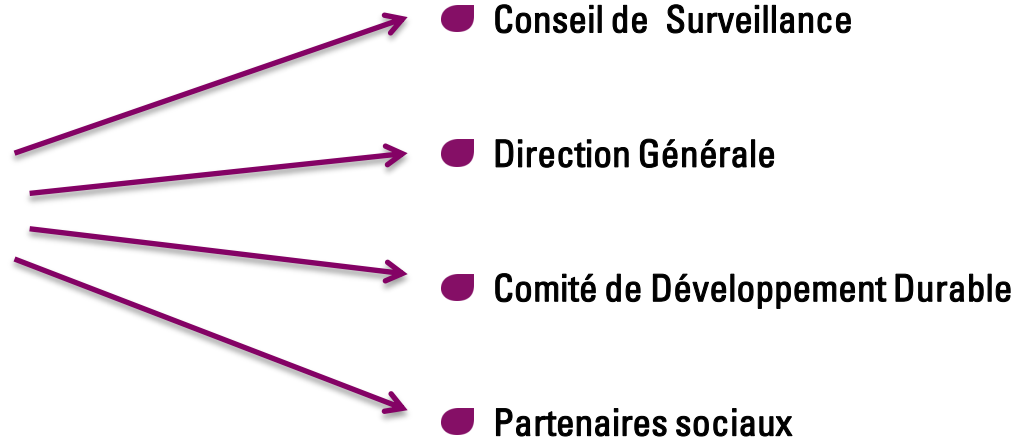
- Préachat par Canal+ d'un certain nombre de films européens à petit budget ou de premiers films européens ainsi que la volonté de promouvoir la représentation des femmes à l'antenne
- Action de GVT visant à valoriser les artistes locaux par la diffusion de leur musique
- Accompagnement des talents locaux par Universal Music Group dans les pays émergents

➤ Partage des connaissances

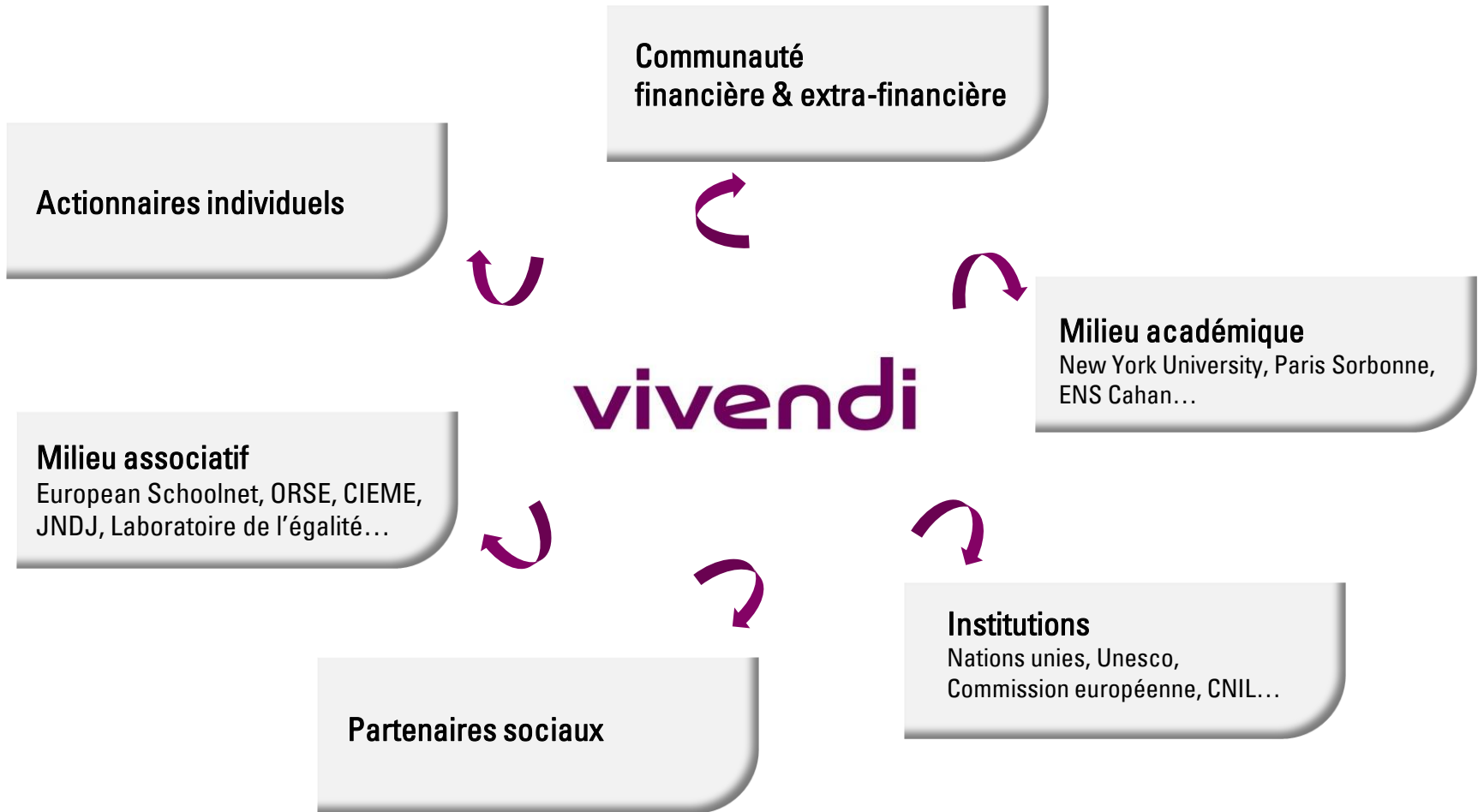
- Actions menées par SFR pour réduire la fracture numérique en facilitant, par exemple, l'accessibilité aux produits et aux services pour les personnes handicapées ou démunies
- Initiative du groupe Maroc Telecom qui veille à équiper en mobiles de nombreuses localités isolées dans les pays de ses filiales africaines
- Contribution de Canal+ à la valorisation du patrimoine en restaurants de grands films devenus inaccessibles

Une mobilisation transversale

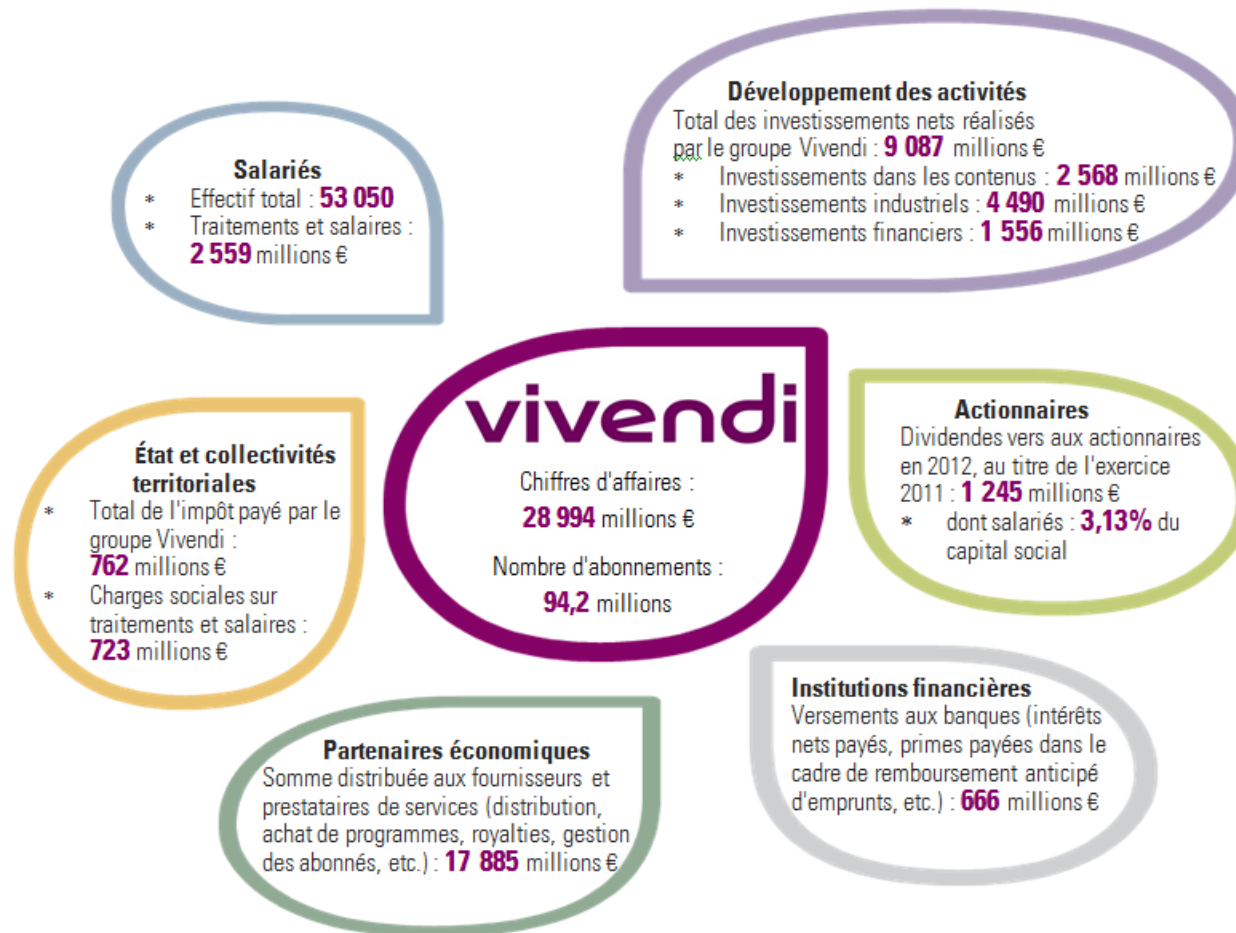
Direction RSE



Un dialogue constructif avec nos parties prenantes



Une création de valeur partagée



Partage de la valeur produite par Vivendi entre ses principales parties prenantes (données au 31/12/2012)



Des enjeux sociétaux au service de la croissance

- **Promouvoir la contribution des industries culturelles**
- **Prévenir le risque de réputation**
- **Conquérir de nouveaux marchés**

Une très bonne évaluation de notre politique RSE

vivendi

 **n° 1** du secteur européen des médias (janv 2011)

  **1^{er}** lauréat du prix FIR –Vigeo dans la catégorie CAC 40 (oct. 2011)

 **n° 4** français du classement 2012 du Global 100 Most Sustainable Companies (janv. 2013)

Indices ISR



FTSE4Good



INCLUDED IN
ETHIBEL
SUSTAINABILITY
INDEX
EXCELLENCE



WORLD 120

Corporate
Responsibility

Prime

rated by

oekom research

DJSI
World Enlarged



EUROPE 120



FRANCE 20

Relations Investisseurs

Jean-Michel Bonamy

Directeur
des Relations Investisseurs

+33.1.71.71.12.04

jean-michel.bonamy@vivendi.com

Responsabilité Sociétale de l'Entreprise

Pascale Thumerelle

Directrice de la responsabilité
sociétale de l'entreprise (RSE)

+33.1.71.71.12.27

pascale.thumerelle@vivendi.com