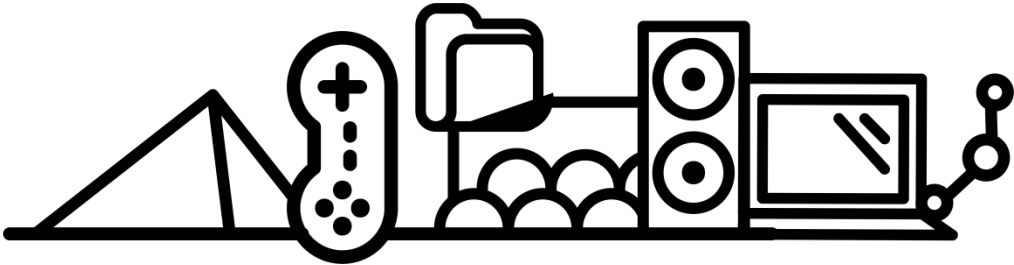




18 nouvelles start-up rejoignent la plateforme d'innovation des industries numériques culturelles & créatives du Cargo.



## 18 nouvelles start-up rejoignent la plateforme d'innovation des industries numériques culturelles & créatives du Cargo.

*Paris, le 12 octobre 2016* – **Bruno Julliard, Premier adjoint à la Maire de Paris chargé de la culture, Laurence Goldgrab, conseillère déléguée aux entreprises culturelles, Paris&Co et ses partenaires fondateurs** présentent les nouvelles start-up rejoignant le Cargo, plateforme d'innovation dédiée aux industries numériques culturelles et créatives. Dix-huit d'entre elles ont été sélectionnées sur plus d'une centaine de dossiers pour être accompagnées par Paris&Co.

Cette plateforme installée au cœur du Cargo, le plus grand incubateur parisien dédié à l'innovation dans les industries numériques culturelles et créatives, est soutenue par cinq membres fondateurs : **BETC, Boulanger, EM Lyon & Centrale Lyon, Médiamétrie et Vivendi**, acteurs incontournables de l'innovation dans ces univers numériques culturels et créatifs. Ils dévoilent aujourd'hui les 18 start-up lauréates de l'appel à candidatures lancé le 7 avril 2016.

### **Industries culturelles & créatives, une filière clé du rayonnement et de la compétitivité de la France.**

Les industries culturelles et créatives occupent aujourd'hui une place essentielle dans notre développement et notre croissance, en termes d'emplois, d'innovation, de création et également de rayonnement mondial pour notre pays et ses valeurs.

Adaptées à leur temps et leur environnement, les industries culturelles et créatives ont pleinement intégré les technologies numériques dans leur fonctionnement et leur offre de services. Elles inventent des modèles économiques innovants pour répondre au mieux aux attentes et aux comportements du public. Ces jeunes entreprises, venant des secteurs de l'audiovisuel, de l'édition, de la musique, de l'éducation, des nouveaux médias et des services créatifs, témoignent de la richesse créative de l'innovation dans les services et les contenus liés à la culture. Elles rejoignent les 20 start-up déjà présentes depuis l'ouverture du Cargo.

Paris&Co, l'agence de développement économique et d'innovation de Paris qui porte cette plateforme, accueille et accompagne ces start-up afin de favoriser leur développement économique et de faciliter la rencontre avec l'ensemble des acteurs de l'écosystème grâce à ses programmes d'incubation.



# SOMMAIRE


Introduction

Les objectifs de la plateforme

Les membres fondateurs

L'offre d'incubation

L'appel à candidatures

- . Rappel du calendrier
  - . Les lauréats de la nouvelle promotion
  - . La première promotion
- 

# INTRODUCTION

Paris, grande capitale culturelle, a toujours eu à cœur d'encourager l'innovation et les talents créatifs sur son territoire. La Ville de Paris et la Région, aux côtés de Paris&Co ont inauguré en mars 2016 le Cargo, plateforme d'innovation dédiée aux industries numériques culturelles et créatives, implantée dans le 19<sup>e</sup> arrondissement.



« Le Cargo, plus grand incubateur d'Europe dédié aux industries numériques culturelles et créatives, s'inscrit dans la politique ambitieuse de soutien à l'innovation menée par la Ville de Paris. Je me réjouis de la richesse des projets portés par cette nouvelle promotion de start-up, couvrant de nombreux champs, des nouveaux médias à la musique en passant par l'édition numérique. Cette diversité d'innovation est prometteuse pour la vitalité de la création artistique et tant le nombre que la qualité des candidatures reçues témoignent du foisonnement de l'entrepreneuriat culturel à Paris. Grâce au Cargo, ces start-ups entre culture et numérique bénéficieront d'un accompagnement et d'un écosystème essentiels à leur développement. » **Bruno Julliard**, *Premier adjoint à la Maire de Paris, chargé de la culture.*

« Avec ce nouveau lieu, hors mesure, qui redonne une nouvelle vie aux entrepôts Macdonald, nous allons emmener les créateurs et les entrepreneurs du numérique et des industries créatives, français et internationaux, dans un voyage au long cours fait de business et d'accompagnement haut de gamme pour répondre aux opportunités créées par un secteur en pleine transformation. » **Jean-Louis Missika**, *adjoint chargé de l'urbanisme, de l'architecture, des projets du Grand Paris, du développement économique et de l'attractivité.*



« Paris&Co se réjouit de cette nouvelle promotion de start-up qui vient rejoindre celles déjà installées au Cargo. Sept mois après son lancement officiel, la plateforme regroupe déjà 38 start-up illustrant la diversité et la richesse des industries culturelles & créatives. Leur arrivée et la présence de grandes entreprises aux côtés de Paris&Co confirment la force de ce lieu d'échanges, d'opportunités business et de synergies collaboratives. » **Loïc Dosseur**, *co-directeur général de Paris&Co*

# LES OBJECTIFS DE LA PLATEFORME

Au cœur du Cargo, un édifice de 15.000m<sup>2</sup>, imaginé et conçu par l'architecte Odile Decq, Paris&Co offre aux start-up issues des industries numériques culturelles et créatives un espace de plus de 2.500 m<sup>2</sup> dans le cadre de son programme d'accompagnement.

Avec une capacité d'accueil d'une cinquantaine de start-up, cette plateforme a pour objectifs de :

- Favoriser l'émergence de jeunes entreprises innovantes dans le domaine des industries numériques culturelles & créatives (musique & live, livre & édition numérique, cinéma, audiovisuel, jeux vidéo, radio, animations & images, entertainment, internet, éducation & formation, presse & information) ;
- Structurer et faciliter la rencontre entre grandes entreprises et start-up au sein d'un lieu dédié ;
- Accélérer la transformation de l'innovation en business et identifier des opportunités de collaborations (expérimentations, co-développements, partenariats business stratégiques) ;
- Être le catalyseur de l'innovation transmédia.



**Le Cargo**  
157 boulevard Macdonald  
75019 Paris

Photo : Christophe Demonfaucon

La logique de la plateforme d'innovation est de rapprocher, au sein d'une structure de référence, les acteurs des univers numériques culturels et créatifs afin de faciliter les échanges et les collaborations. Les membres fondateurs de la plateforme d'innovation Le Cargo sont : BETC, Boulanger, EM Lyon & Centrale Lyon, Médiamétrie, Vivendi.

# LES MEMBRES FONDATEURS

BETC

« Culture, création, innovation sont au cœur de notre projet d'agence. Le partenariat avec Le Cargo tombe sous le sens, ou comment relier l'énergie des start-up créatives à des enjeux de marques pour construire des projets résolument tournés vers le futur. Nous espérons ainsi pouvoir favoriser l'émergence de jeunes entreprises innovantes qui façonneront les industries créatives et culturelles de demain. »



**Tiphaine RUAULT DU PLESSIS**

Directrice générale adjointe de BETC Paris

*Au sein de l'agence BETC, le BETC Startup Lab aide les start-up à se transformer en des marques fortes, pour leur permettre d'émerger dans des environnements souvent très concurrentiels et d'accélérer le développement de leur business.*

*À partir d'une histoire souvent très riche, nous les aidons à définir leur proposition de valeur et à la formuler de façon claire et mémorable. Nous identifions ensuite les points de parcours les plus stratégiques à travailler au cœur de l'expérience client pour incarner cette histoire et contribuer efficacement au développement de la start-up.*

[www.betc-startup-lab.com](http://www.betc-startup-lab.com)

[@BetcStartupLab](https://twitter.com/BetcStartupLab)

# LES MEMBRES FONDATEURS



« Dans la continuité de son engagement au sein de la FrenchTech et fidèlement à sa culture depuis 60 ans, Boulangier s'engage humainement et financièrement auprès des start-ups du Cargo afin de mieux anticiper et expliquer les futurs usages liés au numérique qui changent chaque jour la vie des Français. Le Cargo bénéficie d'équipements fournis par Boulangier, et les start-up d'un accès privilégié aux clients du nouveau magasin Boulangier Rosa Parks au cœur du 19<sup>e</sup> arrondissement à Paris et d'une solution de commercialisation accélérée et sans frais via Boulangier.com. Ces moyens uniques sont mis à leur disposition afin de leur permettre d'innover en plus grande proximité de leurs futurs utilisateurs, mieux cerner leurs besoins et accélérer la mise sur le marché des produits et services. Mustapha, le directeur du magasin Boulangier Rosa Parks et l'ensemble de ses équipes sont déjà en œuvre pour faciliter la rencontre des futures pépites avec nos clients. »



**Daniel BROCHE**

Directeur E-commerce et Innovation de Boulangier

*Avec plus de 60 ans d'expérience, Boulangier est aujourd'hui le spécialiste de l'électroménager et du multimédia en France. Ses 9000 collaborateurs se mobilisent chaque jour pour offrir aux clients le meilleur des nouvelles technologies, avec 20 000 références dans ses 130 magasins, son application et son site internet [boulangier.com](http://boulangier.com). L'enseigne met au cœur de ses préoccupations la satisfaction de ses clients et s'engage en offrant un accompagnement sur mesure : conseil, financement, extension de garantie, livraison, installation, formation, SAV, assistance téléphonique, ... Boulangier, c'est aussi des marques exclusives : Essentiel b, Oglo#.*

# LES MEMBRES FONDATEURS



« L'innovation pédagogique, la transformation digitale et l'entrepreneuriat sont au cœur des stratégies de rupture de emlyon business school, et Centrale Lyon, c'est donc dans la perspective de renforcer ces axes de développement et de positionnement que l'embarquement dans Le Cargo s'est imposé. Ce partenariat nous amènera à côtoyer les start-up les plus prometteuses de la Ed Tech, soucieuses d'expérimenter à nos côtés Les innovations pédagogiques manquantes de notre futur éducatif. »



**Michel COSTER**

Directeur de l'incubateur L'EMLyon Business School



**Jean-Pierre BERTHET**

Directeur de la stratégie numérique à l'Ecole centrale de Lyon et directeur du LearningLab, laboratoire d'innovation pédagogique commun à Centrale Lyon et EMLyon.

Fondée en 1872, emlyon business school accueille chaque année 4.100 étudiants de niveau Bac à Bac+5, dans le cadre de formations initiales et 5.500 salariés et dirigeants d'entreprises au titre de formations professionnelles continues. L'école fait partie du 1% des business schools dans le monde qui ont la triple accréditation (AACSB, EQUIS, AMBA). emlyon business school compte 5 campus dans le monde (Lyon, Saint-Étienne, Casablanca, Shanghai, Paris), s'appuie sur un réseau de plus de 130 partenaires académiques internationaux et anime une communauté de 27.000 diplômés dans 107 pays à travers le monde. La mission d'emlyon business school est de former des « makers », à savoir des individus capables de prendre en main leur destin, d'être acteur et entrepreneur de leur existence, d'avoir une capacité à anticiper, brasser des idées, les cultiver, voir avant les autres et faire plus vite que les autres. emlyon business school figure également parmi les premières écoles en Europe à avoir créé un incubateur. Depuis son lancement, en 1984, l'incubateur de l'école a accompagné plus de 1400 entrepreneurs, qui ont créé plus de 11.000 emplois. Les projets soutenus par emlyon business school ont un taux de survie de 85% à 5 ans.

[www.em-lyon.com](http://www.em-lyon.com)

[@EMLyon](https://twitter.com/EMLyon)

Fondée en 1857 pour répondre aux besoins de l'industrie en pleine croissance, l'École Centrale de Lyon diplôme chaque année près de 350 élèves-ingénieurs et 50 docteurs. La formation dispensée bénéficie de l'excellence de la recherche des 6 laboratoires labellisés CNRS présents sur son campus, du rayonnement de l'Unité Mixte Internationale (Canada) et des 4 Laboratoires Internationaux Associés (Corée, Japon, Chine, Brésil) dans lesquels l'École est impliquée. Dans un esprit d'ouverture commun à l'ensemble des établissements du Groupe des Écoles Centrales, son enseignement généraliste de très haut niveau en a fait une école reconnue au niveau national et international par de nombreuses entreprises et des universités prestigieuses avec lesquelles elle a signé des accords de doubles diplômes.

[www.ec-lyon.fr](http://www.ec-lyon.fr)

[@CentraleLyon](https://twitter.com/CentraleLyon)



# LES MEMBRES FONDATEURS



Mediametrie

**« Soutenir Le Cargo répond à notre volonté de soutenir l'écosystème des start-up des industries numériques, culturelles et créatives. Cette démarche correspond à notre dynamique d'innovation technologique et scientifique dans les études médias. Nous sommes impatients de suivre l'évolution et d'accompagner ces jeunes pousses innovantes ! »**



**Estelle DUVAL**

Directeur du département Internet  
et de Mediametrie//NetRatings



**Julien ROSANVALLON**

Directeur du département TV de  
Médiamétrie

*Leader des études médias, Médiamétrie observe, mesure et analyse les comportements du public et les tendances du marché. Créée en 1985, Médiamétrie développe ses activités en France et à l'international sur la Télévision, la Radio, l'Internet, le Cinéma, le Téléphone Mobile, la Tablette et le Cross-Médias. En 2015, Médiamétrie a réalisé un chiffre d'affaires de 85,8M€.*

[www.mediametrie.fr](http://www.mediametrie.fr)

[@Mediametrie](https://twitter.com/Mediametrie)

# LES MEMBRES FONDATEURS

## vivendi

« Le secteur des médias et des industries culturelles revitalise l'économie et l'emploi. Cette précieuse contribution s'accompagne d'une immense responsabilité : celle de lutter contre le réchauffement des esprits, de favoriser le vivre ensemble par notre capacité à ressourcer les nappes créatives, à bâtir des passerelles entre les peuples et les générations, à cultiver la confiance numérique de nos publics friands de nos contenus. Notre partenariat avec le Cargo s'inscrit dans cette démarche. Les start-up que Vivendi a eu le plaisir de rencontrer et de sélectionner, peuvent nourrir cette ambition en promouvant la diversité des expressions artistiques, le dialogue interculturel, la place des femmes dans l'entrepreneuriat numérique. Plus d'un quart des start-up qui intègrent aujourd'hui la deuxième promotion du Cargo, comptent au moins une femme dans leur équipe. Cette représentation féminine devrait se renforcer au cours du prochain exercice. Nous aurons à cœur de partager avec ces jeunes entrepreneurs et entrepreneuses nos expertises opérationnelles respectives et de débattre des enjeux de responsabilité sociétale spécifiques au secteur culturel et créatif. »



**Pascale THUMERELLE**

Directrice de la responsabilité sociétale d'entreprise (RSE) du groupe Vivendi

*Groupe industriel intégré dans les médias et les contenus, Vivendi est présent sur toute la chaîne de valeur qui va de la découverte des talents à la création, l'édition et la distribution de contenus. Groupe Canal+ est le numéro un de la télévision payante en France, présent également en Afrique, en Pologne et au Vietnam. Sa filiale Studiocanal occupe la première place du cinéma européen en termes de production, vente et distribution de films et de séries TV. Universal Music Group est le leader mondial de la musique présent tant dans la musique enregistrée que l'édition musicale et le merchandising. Il dispose de plus de 50 labels couvrant tous les genres musicaux. Vivendi Village rassemble Vivendi Ticketing (billetterie au Royaume-Uni, aux États-Unis et en France), MyBestPro (conseil d'experts), Watchever (vidéo à la demande par abonnement), Radionomy (audionumérique), la salle de spectacles L'Olympia et le théâtre de L'œuvre à Paris, les salles de spectacles CanalOlympia en Afrique et Olympia Production. Avec 3,5 milliards de vidéos vues par mois, Dailymotion est l'une des plus grandes plateformes d'agrégation et de diffusion de contenus vidéo au monde. Gameloft est un des leaders mondiaux des jeux vidéo sur mobile, fort de 2 millions de jeux téléchargés par jour.*

[www.vivendi.com](http://www.vivendi.com)  
[www.cultureswithvivendi.com](http://www.cultureswithvivendi.com)

[@vivendi](https://twitter.com/vivendi)  
[@CulturesWith](https://twitter.com/CulturesWith)

# L'OFFRE D'INCUBATION

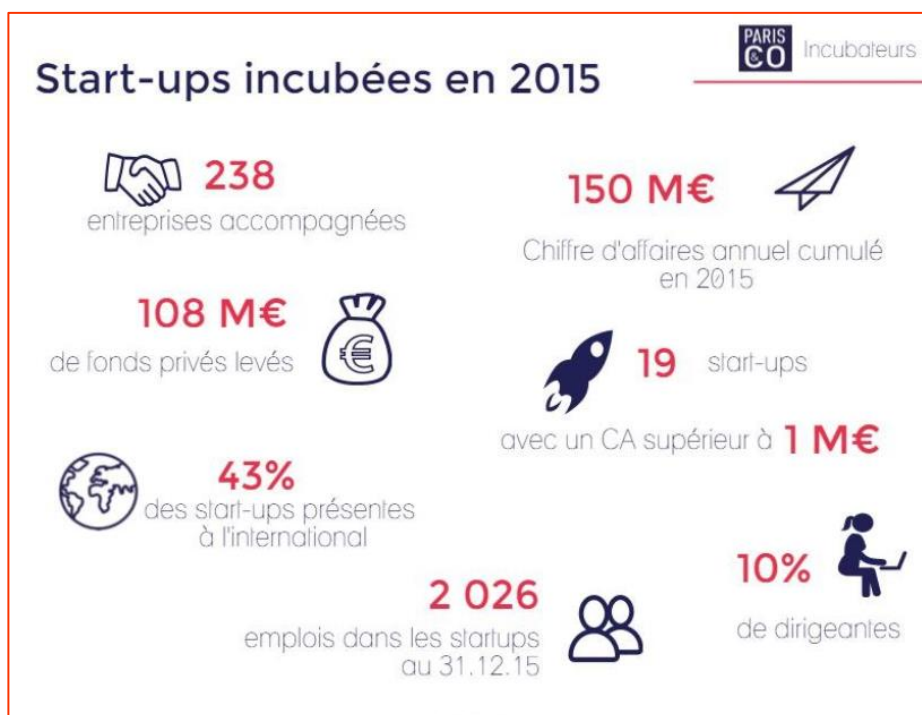
Les start-up retenues à l'issue de ce nouvel appel à candidatures intègrent le réseau Paris&Co et auront ainsi accès à l'ensemble de son offre d'incubation.

- Une prestation d'accompagnement, cœur de métier de Paris&Co, axée sur le développement commercial, la levée de fonds et la visibilité grâce à un écosystème dédié. Cette prestation est couplée à une offre d'hébergement assurée par notre partenaire immobilier, la RIVP.

- Un accès à un financement Paris Innovation Amorçage (fonds créé par la Ville de Paris et Bpifrance) : subvention pouvant aller jusqu'à 30K€ en phase d'amorçage intégrant notamment les dépenses de R&D du programme d'innovation de la start-up et les prestations d'accompagnement de l'incubation.

- Un lien privilégié avec les partenaires grandes entreprises membres fondateurs de la plateforme d'innovation, et l'ensemble des partenaires institutionnels de la Ville visant à favoriser le développement de partenariats business avec ces groupes d'envergure.

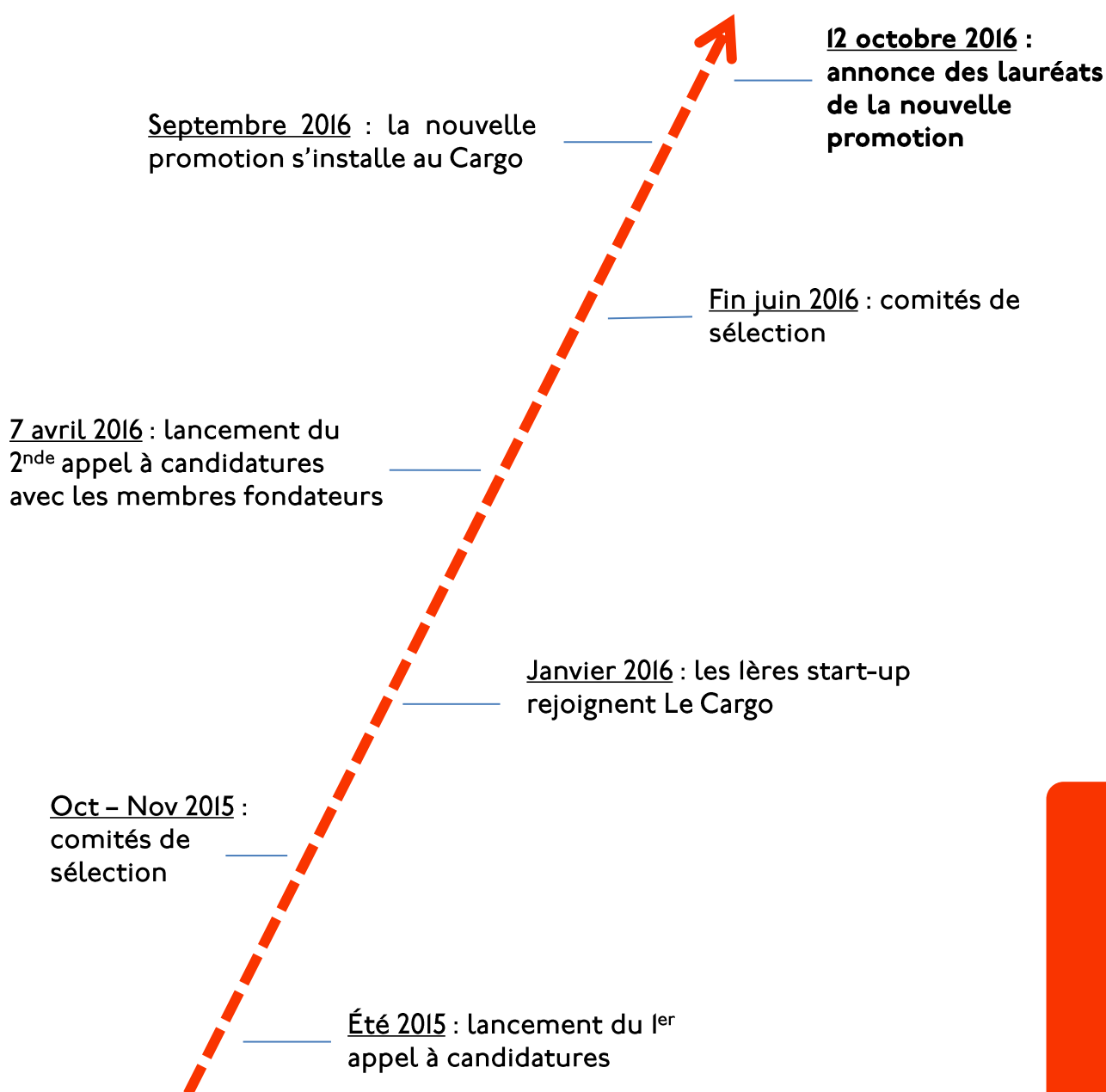
## Focus 2015



# L'APPEL À CANDIDATURES

Sur plus d'une centaine de candidatures et après une sélection qualifiée, 38 start-up ont été retenues pour pitcher devant le jury du comité de sélection (composé des membres fondateurs, des partenaires institutionnels et de Paris&Co). Ce sont 18 start-up qui rejoignent aujourd'hui le programme d'innovation, s'ajoutant aux 20 start-up déjà présentes au Cargo.

## Rappel du calendrier



## Les lauréats de la nouvelle promotion

**Bustle Music** est une plateforme équitable de streaming de musique, dont le but est le soutien à la scène musicale locale dans le monde par une géo-localisation des musiciens sur une carte du monde couplée à un système innovant de financement direct des artistes appelé 'stream & fund'.



**Brother Tongue** conjugue le rapport humain et l'intelligence artificielle pour mettre en relation et accompagner élèves et professeurs au sein d'une application de messagerie instantanée, rendant ainsi vivante et efficace l'acquisition de langues étrangères.



**Edukily** est une application pour tablettes qui permet aux parents séparés de leur enfant de les aider à faire leurs devoirs et de jouer à distance, pour 4,95 euros par mois.



**Geyser** donne le pouvoir du choix à l'utilisateur. Son produit de vidéo interactive ludique, immersif et réalisé sur-mesure permet aux entreprises et aux institutions d'individualiser leur message, pour de la communication numérique ou pour de la formation en interne.



**HappyTime** est le premier réseau social et interactif en live pour lutter contre la solitude, l'inactivité subies, et le déclin cognitif des seniors. HappyTime Notre Temps transforme la télé en objet de conversation grâce à la 1<sup>ère</sup> télévision interactive qui permet à tous ses abonnés de partager de nombreuses activités.



**Interactive Mobility** propose une application de divertissement aux passagers des transports aériens et met à disposition des films récents, musiques, journaux ou encore jeux.

INTERACTIVE  
MOBILITY

**Invidam** développe des effets spéciaux vidéo innovants pour applications mobiles. Grâce à ses solutions, Invidam permet de produire du contenu vidéo fortement viral.



**NewsCrush** est une plateforme de veille collaborative visant le partage et l'échange d'articles entre collaborateurs. Les utilisateurs sont accompagnés et challengés sur la plateforme grâce à la gamification de cet espace.



**Nisop** veut rendre l'éducation accessible à tous en favorisant une pédagogie axée sur la personnalisation, l'expérience utilisateur et l'Humain grâce au site pocc.fr.



**Pass On** est une plateforme de mise en relation entre passionnés qui peuvent proposer de partager leurs talents et leurs expériences autour d'une initiation ou d'une rencontre avec d'autres passionnés.



**Pitchy** développe une technologie de création de vidéos professionnelles à partir de modèles préfabriqués et personnalisables depuis une plateforme en ligne.



**Playbots** propose une plateforme BtoB d'agrégation automatique de contenus pour la création de bots dans le secteur du divertissement. Les informations sont agrégées en temps réel avant d'être vérifiées. Elles sont ensuite transformées afin d'alimenter les bots et de créer des conversations personnalisées avec l'utilisateur.



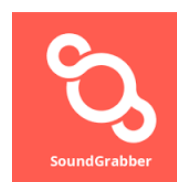
**Projectiv** est un logiciel SaaS de revenue management destiné aux exploitants de cinéma qui souhaitent optimiser le taux d'occupation des salles grâce à l'analyse de données.



**Soundsgood** est le service de curation musicale de référence des influenceurs qui leur permet de créer des playlists et de les partager à toutes leurs communautés sur Deezer, Soundcloud, Spotify ou Youtube grâce à un player universel.



**SoundGrabber** est une application mobile qui permet d'élargir son univers musical, de façon sociale et ludique. Elle permet de découvrir les musiques écoutées par les utilisateurs à proximité et de chatter avec eux mais également d'écouter les musiques géo-localisées.



**Live Happier** développe SquadRunner, application mobile qui motive les gens à faire des choses bénéfiques pour leur bien-être.



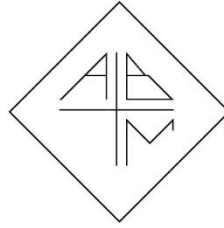
**Tech4Team** fournit aux billetteries sportives et culturelles des solutions technologiques permettant de proposer des billets au juste prix dans un esprit « yield management ».



**Vinyl It** est une plateforme de création de vinyles personnalisés qui propose aux amateurs de créer leur propre disque.



# La première promotion







## **A propos de Paris&Co**

Paris&Co est l'agence de développement économique et d'innovation de Paris. Elle se spécialise sur les thématiques de l'attractivité et d'innovation en vue de la création d'emplois et de valeur économique à Paris : elle prospecte et accueille les startups étrangères, contribue à la promotion économique de la métropole à l'international, et favorise le rayonnement de l'écosystème francilien de l'innovation à travers l'incubation de jeunes entreprises innovantes, l'expérimentation de solutions innovantes, l'organisation d'événements start-up, la mise en relations des start-up avec une centaine de grands comptes.

Ainsi, ce sont plus de 220 start-up accompagnées chaque année par les équipes de Paris&Co : diagnostic d'entreprises, coaching stratégique, mise en relations avec des grands groupes, accompagnement méthodologique individuel, ainsi qu'une mise en réseau avec l'écosystème de l'Innovation en Ile de France. En outre, Paris&Co propose un programme de soutien à l'entrepreneuriat : conférences, formations, mentoring, organisation de prix. Son équipe internationale accompagne chaque année près de 350 projets d'implantation d'entreprises étrangères. L'agence conduit par ailleurs plus de 300 événements business et innovation chaque année. [www.parisandco.com](http://www.parisandco.com)

**lecargo@parisandco.com**

**@LeCargoParis  
@Paris\_and\_Co  
#CargoIncub**

**contact presse : Elsa Sidawy  
elsa.sidawy@parisandco.com**